

**DANE IDENTYFIKACYJNE POJAZDU (\*)**

Dane: [D] VIII-2024

Marka: RENAULT

Rok produkcji: 2006

Model: Master dCi MR`03 E3 3.5t

Wersja: L2H2 PackClim

Nr rejestracyjny: LLE1H11

Rodzaj pojazdu: Autobus\*

VIN: VF1DCML636538832

Data pierwszej rejestracji	2006/12/13
Data ważności badania technicznego	2024/07/03
Data oględzin	2024/08/06
Wskazanie drogomierza	431336 km
Okres eksploatacji pojazdu (06/12/13-24/08/12)	212 mies.
Kolor powłoki lakierowej, (rodzaj lakieru)	czerwony
Dop. masa całk.	3500 kg
Rodzaj nadwozia	kombi z podwyższonym dachem 4 drzwiowe 9 osobowe
Liczba osi / Rodzaj napędu / Skrzynia biegów	2 / przedni (4x2) / manualna
Zawieszenie osi / Rozstaw osi	sprężyny / 3578 mm
Oznaczenie silnika	G9U 754
Jednostka napędowa	z zapłonem samoczynnym
Pojemność / Moc silnika	2463 ccm / 84kW (114KM)
Doładowanie	Turbosp. z chłodn. powietrza
Liczba cylindrów / Układ cylindrów	4 / rzędowy
Norma spalin	E3
Długość / Szerokość / Wysokość	5399 mm / 2359 mm / 2493 mm

### WYPOSAŻENIE STANDARDOWE

L.p.	Nazwa elementu wyposażenia	L.p.	Nazwa elementu wyposażenia
1	Alternator 150 A	18	Przeszklenie pojazdu
2	Antena radiowa	19	Przygotowanie do montażu radia
3	Drzwi boczne prawe przesuwne przeszklone	20	Schówek pasażera w desce rozdzielczej zamykany
4	Drzwi tylne przeszklone otwierane 180 stopni	21	Stopień wejściowy w kabinie pokryty antypoślizgową wykładziną
5	Fotel kierowcy z pełną regulacją	22	Sygnalizacja pozostawienia włączonych świateł
6	Fotel pasażera podwójny	23	Szyby przyciemniane
7	Kierownica 4-ramienna	24	Światło dodatkowe STOP
8	Kołpaki	25	Tapicerka materiałowa "Yourte"
9	Komputer pokładowy	26	Wspomaganie układu kierowniczego
10	Listwy boczne	27	Wykładzina podłogi w kabinie kauczukowa
11	Ławka 3-osobowa w 2 rzędzie	28	Zagłówki foteli przednich regulowane
12	Ławka 3-osobowa w 3 rzędzie	29	Zagłówki siedzeń tylnych regulowane
13	Obrotomierz	30	Zawieszenie wzmocnione
14	Okno przesuwane w przestrzeni ładunkowej przednie lewe	31	Zawór automatycznego odcięcia paliwa w przypadku kolizji
15	Pasy bezpieczeństwa	32	Zbiornik paliwa 100l
16	Podsufitka w części pasażerskiej	33	Zegar cyfrowy
17	Podsufitka w kabinie		

### WYPOSAŻENIE DODATKOWE

L.p.	Nazwa elementu wyposażenia
1	Klimatyzacja
2	+Ogrzewanie niezależne
3	Radioodtwarzacz 4x15W CD

### STAN TECHNICZNY POJAZDU

Zaawansowana korozja ściany TP i TL, drzwi przesuwnych P, progu P i L, uszkodzone drzwi przesuwne P, uszkodzona ściana TP w części dolnej, powłoka lakierowa zmatowiała, klosze reflektorów zmatowiały i zabarwione, uszkodzony próg L, uszkodzona ściana środkowa L, uszkodzona liatwa ozdobna ściany środkowej L, uszkodzone drzwi T od strony wewnętrznej, uszkodzona wykładzina tapicerska fotela kierowcy, podczas próby drogowej stwierdzono brak mocy silnika i trudności z osiągnięciem przez silnik wyższych prędkości obrotowych - silnik odzyskał moc po około 10min pracy, brak ważnego badania technicznego pojazdu.

## DOKUMENTACJA FOTOGRAFICZNA

### DANE IDENTYFIKACYJNE POJAZDU (\*)

Dane: [D] VIII-2024

Marka: RENAULT

Model: Master dCi MR'03 E3 3.5t

Wersja: L2H2 PackClim

Rodzaj pojazdu: Autobus\*

Rok produkcji: 2006

Nr rejestracyjny: LLE1H11



Fot. 1



Fot. 2



Fot. 3



Fot. 4



Fot. 5



Fot. 6





Fot. 7



Fot. 8



Fot. 9



Fot. 10



Fot. 11



Fot. 12

CERTYFIKOWANY RZECZOZNAWCA





Fot. 13



Fot. 14



Fot. 15



Fot. 16

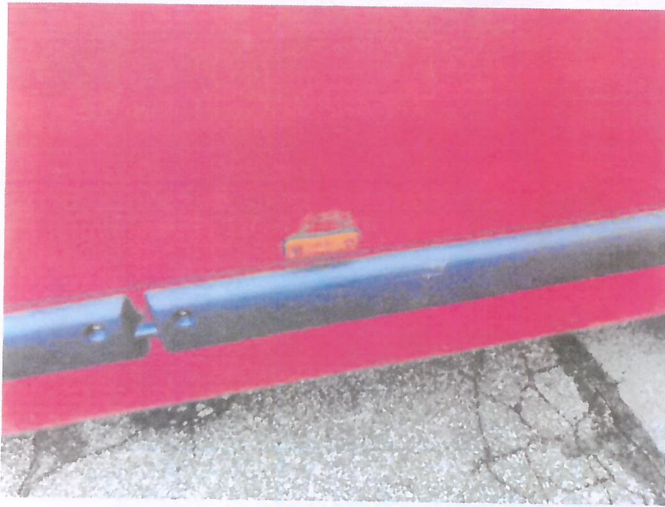


Fot. 17

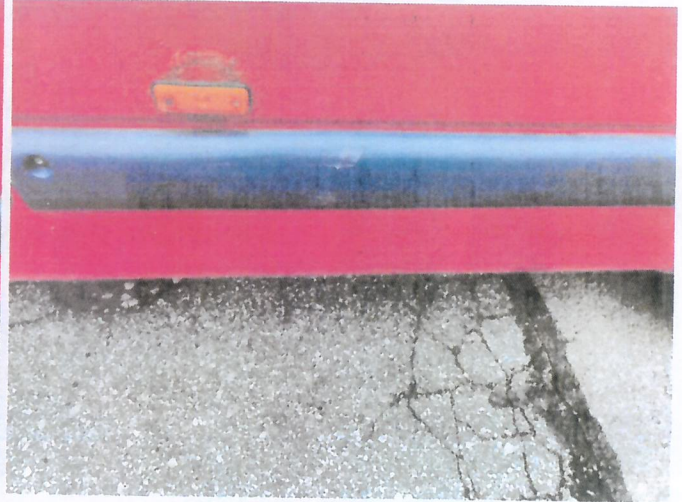


Fot. 18





Fot. 19



Fot. 20



Fot. 21



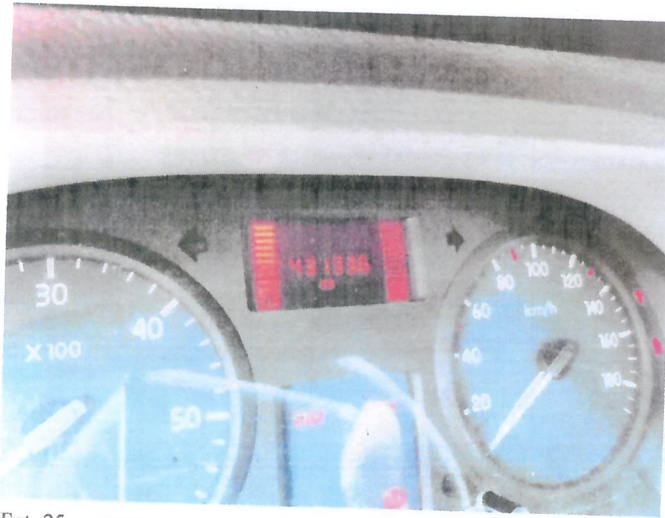
Fot. 22



Fot. 23



Fot. 24



Fot. 25



Fot. 26



Fot. 27