

# Rider oświetlenia

# < DANZEL

## Poland Tour 2023

- 1 x Grand MA2 Full Size, Light
- 12x Beam: Robe Pointe (brak zamienników)
- 8 x Wash(Ring): Robin 600/800/1000 LedWash, Mac Quantum Wash
- 12x Wash(No Ring): Robin 600/800/1000LedWash, Mac Quantum Wash, DTS Nick1201
- 6 x Atomic 3000
- 10x Blinder 4-Lite 2kW
- 4 x Hazer (MDG, Unique, Hazebaze, Jem)
- 4 x wentylator do maszyn do dymu

maszyny ustawione w narożnikach sceny, wyłącznie z płynem dedykowanym

- 1 x reflektor prowadzący min. 1,2kW wyładowczy z fachową obsługą.

Powinien stać obok realizatora światła lub mieć stałą łączność przez intercom, musi posiadać płynny dimmer.

Scena o wymiarach 12 x 10 m lub większa, dach szczelny, osłonięty z trzech stron siatką lub plandeką w jednolitym kolorze, tylna wysłona czarna, wysokość dachu minimum 5.5 m nad scena.

Front truss odsunięty od krawędzi sceny o minimum 1 m.

Drugi plan odsunięty o 4m od tylnego planu, jeżeli nie można go powiesić do konstrukcji może stać na statywach typu gini tower.

Ekipa powinna być profesjonalna (czujna i znająca się na wykonywanej pracy), wyposażona w komunikację typu radia motorola lub inne, podobne systemy.

Minimalna ekipa podczas próby i koncertu powinna składać się z:

- kierownika ekipy, będący w zasięgu realizatora zespołu
- operatora follow spot'a, doświadczonego w jego obsłudze
- technika przy scenie do nadzorowania rozdzielni i korekty maszyn do dymu.

Konsoleta musi znajdować się w osi sceny, przy stanowisku realizatora dźwięku.

**W oknie sceny nie mogą znajdować się żadne banery.**

Firma zapewniająca oświetlenie zobowiązana jest potwierdzić listę sprzętu najpóźniej do 14 dni przed koncertem.

W przypadku większych scen, festiwali oraz koncertów even'owych zapotrzebowanie na sprzęt może ulec zmianie wyłącznie po konsultacji i akceptacji przez realizatora oświetlenia zespołu.

**Rider jak i plan rozmieszczenia urządzeń jest załącznikiem do umowy i stanowi jego integralną część.**

## MANAGEMENT

OSKAR LITWIN

Kontakt z realizatorem zespołu telefonicznie, potwierdzony mailowo.  
W przypadku braku kontaktu proszę o wiadomość sms.

**Rafał Szczypior Pisula +48888698776 [dudevil@wp.pl](mailto:dudevil@wp.pl)**

**Management Artystów • Agencja Artystyczna**  
**Organizacja eventów • PR & Marketing**  
 L-management | Oskar Litwin – manager  
 | +48 661 555 000 | ol@l-management.pl |  
 | www.l-management.pl | www.koncert.com.pl

Projekt, rysunki, specyfikacje, itp. dane zawarte w bieżącym dokumencie stanowią wyłączną własność autora i firmy L-management, na zlecenie której zostały przygotowane. Niezależnie rozpowszechnianie, dystrybucja, reprodukcja, kopionienie, publikacja lub wykorzystanie tego dokumentu lub informacji jest zabronione. Agencja L-management jest odpowiedzialna wyłącznie za wizualne aspekty projektu. Przyjmuje się, że wszystkie wytyczne odnoszą się wyłącznie

### PROJEKT KONCEPCYJNY

\*Widoki są wyłącznie poglądowe, nie stosować jako rysunki techniczne.  
 \*Projekt wymaga konsultacji z inżynierami.  
 \*Wszystkie urządzenia muszą być zainstalowane zgodnie z zasadami BHP i innymi przepisami które to regulują.  
 \*Projekt nie uwzględnia masy urządzeń czy nośności konstrukcji, ich obciążenia jak i rozmieszczenia tych obciążeń.

### Legend:

Symbol	Name	Count	Fixture Options
	Robin Pointe	12	Mode: 1; Colour Wheel: Standard
	Robin LEDMash 800	8	Mode: 1; Speed: nSpeed Speed; Tilt Range: Full
	Robin LEDMash 800	12	Mode: 3; Speed: nSpeed Speed; Tilt Range: Full
	Atomic 3000	6	Mode: 4ch. , Switch Fx: ON
	Blinder 4-Lite	10	
	Follow Spot min. 1,5kW HMI	1	Manual Fader, Color Frame(1x 1/2 CTO, 2x 1/4 CTO)
	Hazer	4	
	Fan	4	

### Notes:

### Title:

# < DANZEL

### Location:

**POLAND TOUR 2023**

### Designer:

**Rafał "Szczypior" Pisula**

### Drawn by:

**Rafał "Szczypior" Pisula**

### Mobile:

**+48 888 698 776**

### E-mail:

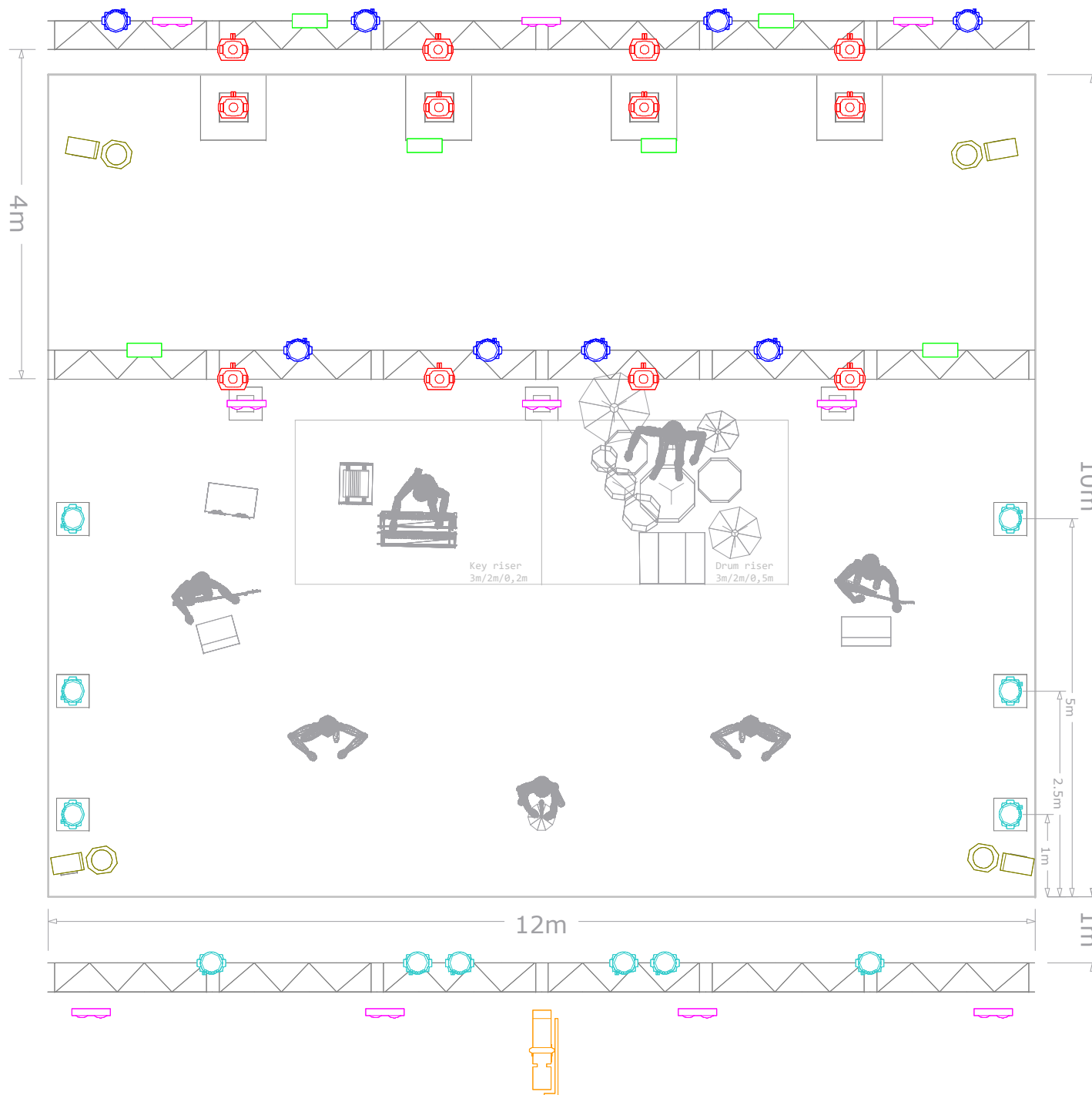
**dudevil@wp.pl**

### Sheet Title:

**Plan View**

### Version:

**LTG-3.01**



Projekt, rysunki, specyfikacje, itp. dane zawarte w bieżącym dokumencie stanowią wyłączną własność autora i firmy L-management, na zlecenie której zostały przygotowane. wszelkie rozpowszechnianie, dystrybucja, reprodukcja, kopionienie, publikacja lub wykorzystanie tego dokumentu lub informacji jest zabronione. Agencja L-management jest odpowiedzialna wyłącznie za wizualne aspekty projektu. Przyjmuje się, że wszystkie wytyczne odnoszą się wyłącznie

## PROJEKT KONCEPCYJNY

\*Widoki są wyłącznie poglądowe, nie stosować jako rysunki techniczne.

\*Projekt wymaga konsultacji inżynierskiej.

\*Wszystkie urządzenia muszą być zainstalowane zgodnie z zasadami BHP i innymi przepisami które to regulują.

\*Projekt nie uwzględnia masy urządzeń czy nośności konstrukcji, ich obciążenia jak i rozmieszczenia tych obciążeń.

### Legend:

Symbol	Name	Count	Fixture Options
	Robin Pointe	12	Mode: 1; Colour Wheel: Standard
	Robin LEDMash 800	8	Mode: 1; Speed: nSpeed Speed; Tilt Range: Full
	Robin LEDMash 800	12	Mode: 3; Speed: nSpeed Speed; Tilt Range: Full
	Atomic 3000	6	Mode: 4ch. , Switch Fx: ON
	Blinder 4-Lite	10	
	Follow Spot min. 1,5kW HMI	1	Manual Fader, Color Frame(1x 1/2 CTO, 2x 1/4 CTO)
	Hazer	4	
	Fan	4	

### Notes:

### Title:

# <DANZEL

### Location:

**POLAND TOUR 2023**

### Designer:

**Rafał "Szcypior" Pisula**

### Drawn by:

**Rafał "Szcypior" Pisula**

### Mobile:

**+48 888 698 776**

### E-mail:

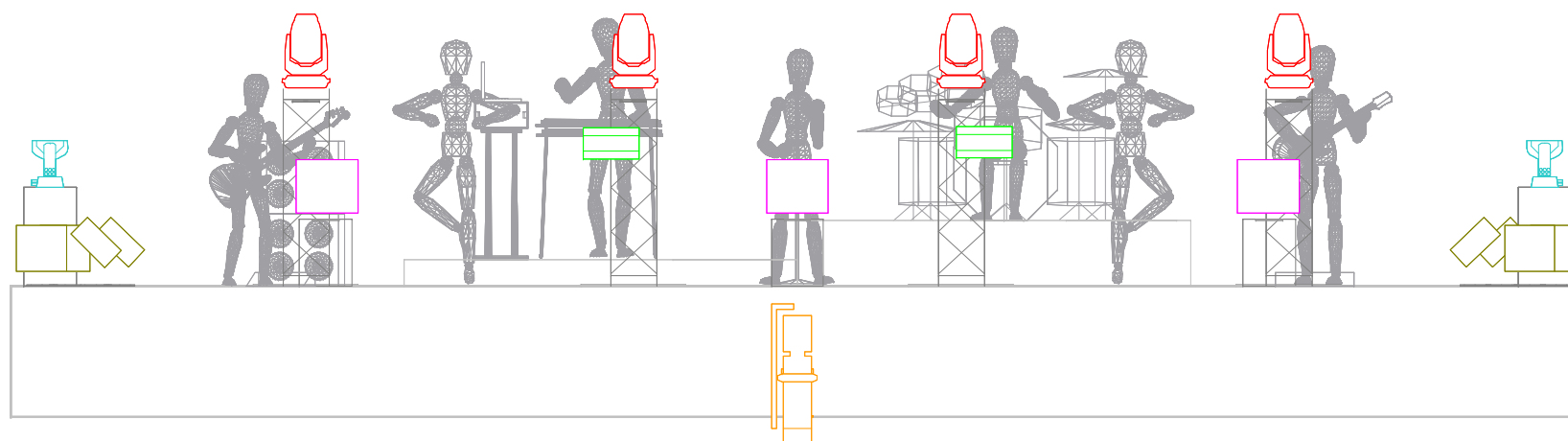
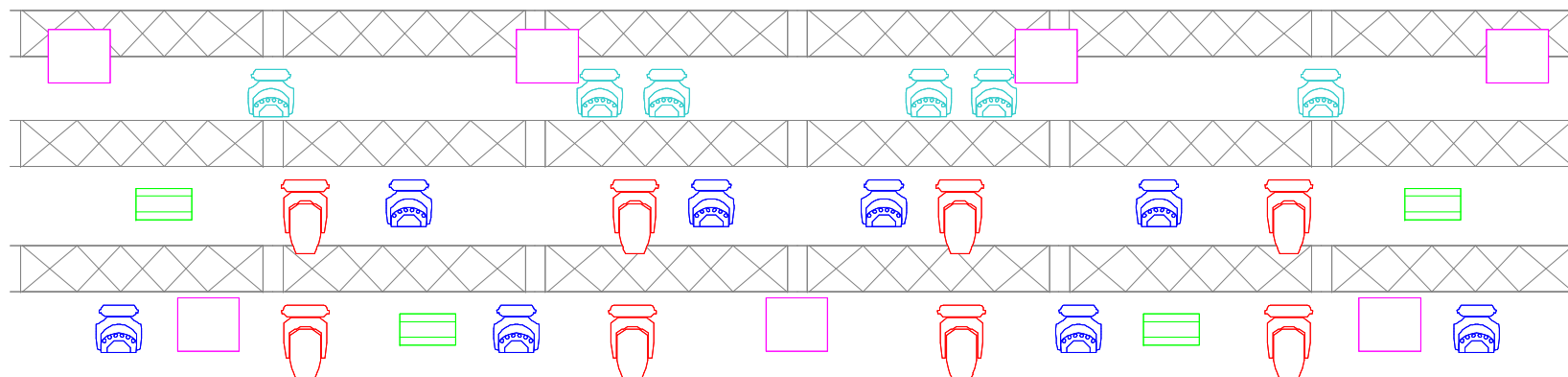
**dudevil@wp.pl**

### Sheet Title:

**Front View**

### Version:

**LTG-3.01**



Projekt, rysunki, specyfikacje, itp. dane zawarte w bieżącym dokumencie stanowią wyłączną własność autora i firmy L-management, na zlecenie której zostały przygotowane. Wszelkie rozpowszechnianie, dystrybucja, reprodukcja, kopionienie, publikacja lub wykorzystanie tego dokumentu lub informacji jest zabronione. Agencja L-management jest odpowiedzialna wyłącznie za wizualne aspekty projektu. Przyjmuje się, że wszystkie wytyczne odnoszą się wyłącznie

### PROJEKT KONCEPCYJNY

\*Widoki są wyłącznie poglądowe, nie stosować jako rysunki techniczne.

\*Projekt wymaga konsultacji inżynierskiej.

\*Wszystkie urządzenia muszą być zainstalowane zgodnie z zasadami BHP i innymi przepisami które to regulują.

\*Projekt nie uwzględnia masy urządzeń czy nośności konstrukcji, ich obciążenia jak i rozmieszczenia tych obciążeń.

### Legend:

Symbol	Name	Count	Fixture Options
	Robin Pointe	12	Mode: 1; Colour Wheel: Standard
	Robin LEDMash 800	8	Mode: 1; Speed: nSpeed Speed; Tilt Range: Full
	Robin LEDMash 800	12	Mode: 3; Speed: nSpeed Speed; Tilt Range: Full
	Atomic 3000	6	Mode: 4ch. , Switch Fx: ON
	Blinder 4-Lite	10	
	Follow Spot min. 1,5kW HMI	1	Manual Fader, Color Frame(1x 1/2 CTO, 2x 1/4 CTO)
	Hazer	4	
	Fan	4	

### Notes:

### Title:

# < DANZEL

### Location:

**POLAND TOUR 2023**

### Designer:

**Rafał "Szcypior" Pisula**

### Drawn by:

**Rafał "Szcypior" Pisula**

### Mobile:

**+48 888 698 776**

### E-mail:

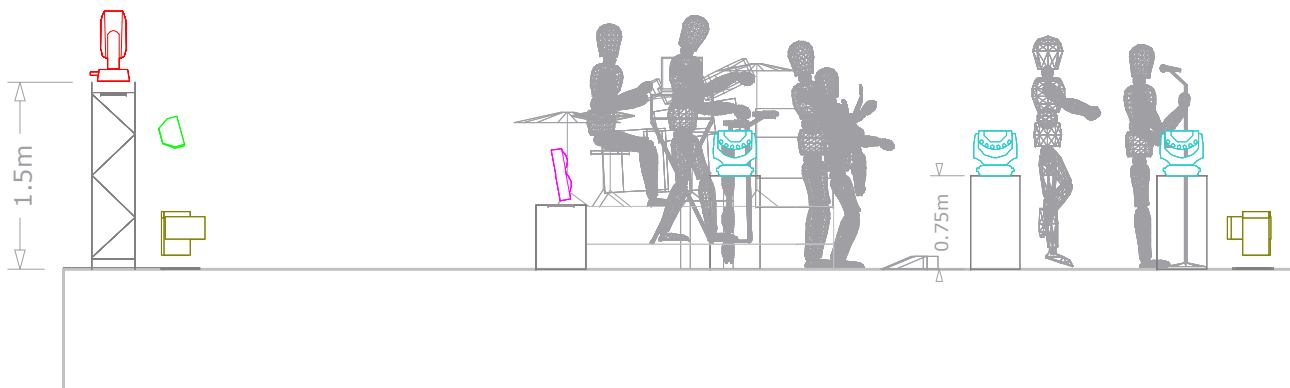
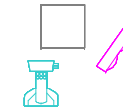
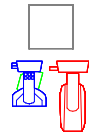
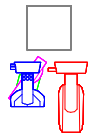
**dudevil@wp.pl**

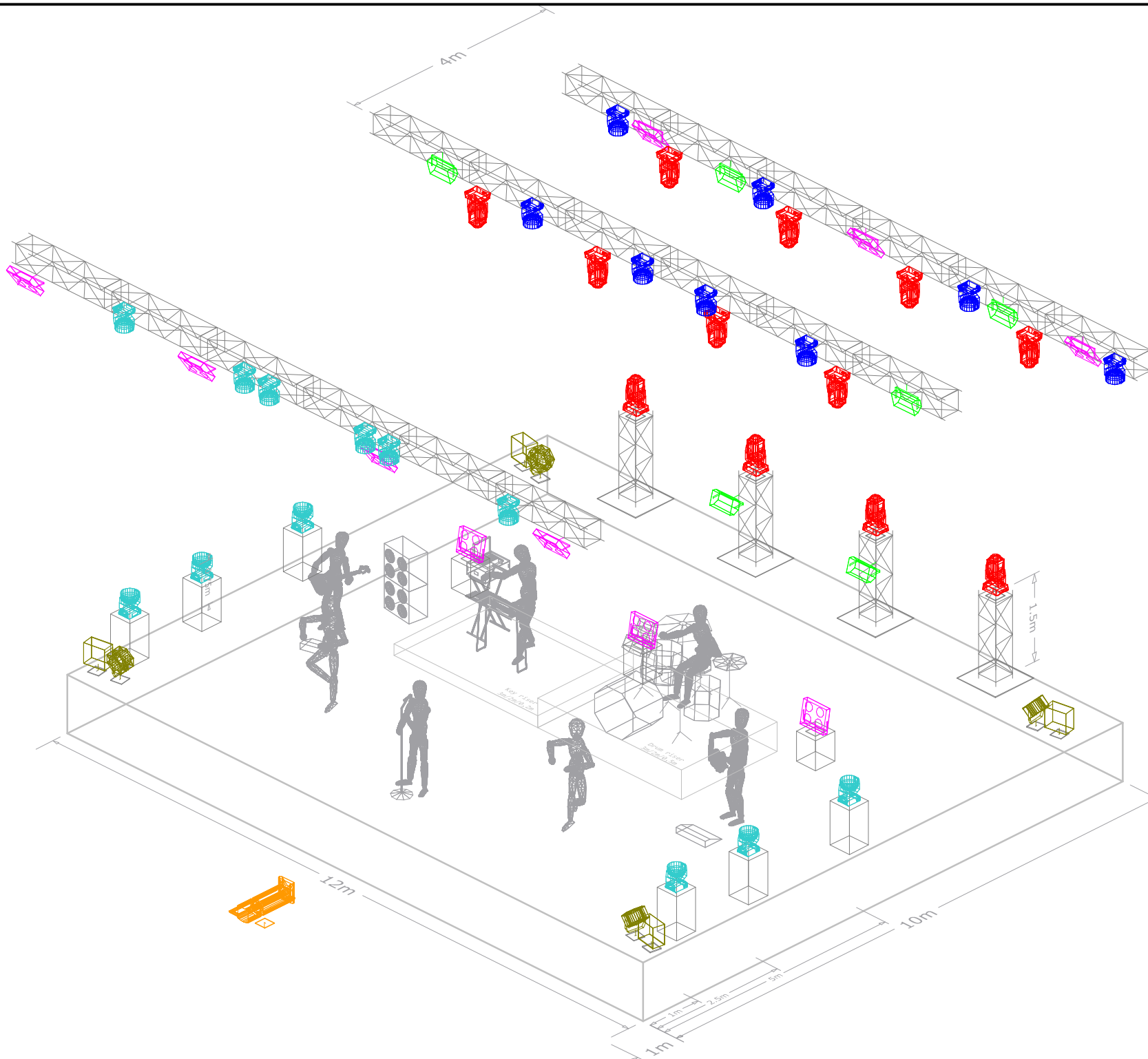
### Sheet Title:

**Left Side View**

### Version:

**LTG-3.01**





# L-MANAGEMENT

OSKAR LITWIN

**Management Artystów • Agencja Artystyczna  
Organizacja eventów • PR & Marketing**

L-management | Oskar Litwin – manager  
| +48 661 555 000 | ol@l-management.pl |  
| www.l-management.pl | www.koncert.com.pl

Projekt, rysunki, specyfikacje, itp. dane zawarte w bieżącym dokumencie stanowią wyłączną własność autora i firmy L-management, na zlecenie której zostały przygotowane. Niezależnie rozpowszechnianie, dystrybucja, reprodukcja, kopiowanie, publikacja lub wykorzystanie tego dokumentu lub informacji jest zabronione. Agencja L-management jest odpowiedzialna wyłącznie za wizualne aspekty projektu. Przyjmuje się, że wszystkie wytyczne odnoszą się wyłącznie do artystycznego wyglądu projektu, a nie do kwestii technicznych lub bezpieczeństwa.

## PROJEKT KONCEPCYJNY

- Widoki są wyłącznie poglądowe, nie stosować jako rysunki techniczne.
- Projekt wymaga konsultacji inżynierskiej.
- Wszystkie urządzenia muszą być zainstalowane zgodnie z zasadami BHP i innymi przepisami które to regulują.
- Projekt nie uwzględnia masy urządzeń czy nośności konstrukcji, ich obciążenia jak i rozmieszczenia tych obciążeń.

## Legend:

Symbol	Name	Count	Fixture Options
	Robin Pointe	12	Mode: 1; Colour Wheel: Standard
	Robin LEDWash 800	8	Mode: 1; Speed: nSpeed Speed; Tilt Range: Full
	Robin LEDWash 800	12	Mode: 3; Speed: nSpeed Speed; Tilt Range: Full
	Atomic 3000	6	Mode: 4ch. ; Switch Fx: ON
	Blinder 4-Lite	10	
	Follow Spot min. 1,5kW IPI	1	Manual Fader, Color Frame(1x 1/2 CTO, 2x 1/4 CTO)
	Hazer	4	
	Fan	4	

## Notes:

## Title:

# < DANZEL

## Location:

**POLAND TOUR 2023**

## Designer:

**Rafał "Szczypior" Pisula**

## Drawn by:

**Rafał "Szczypior" Pisula**

## Mobile:

**+48 888 698 776**

## E-mail:

**dudevil@wp.pl**

## Sheet Title:

**Isometric View**

## Version:

**LTG-3.01**