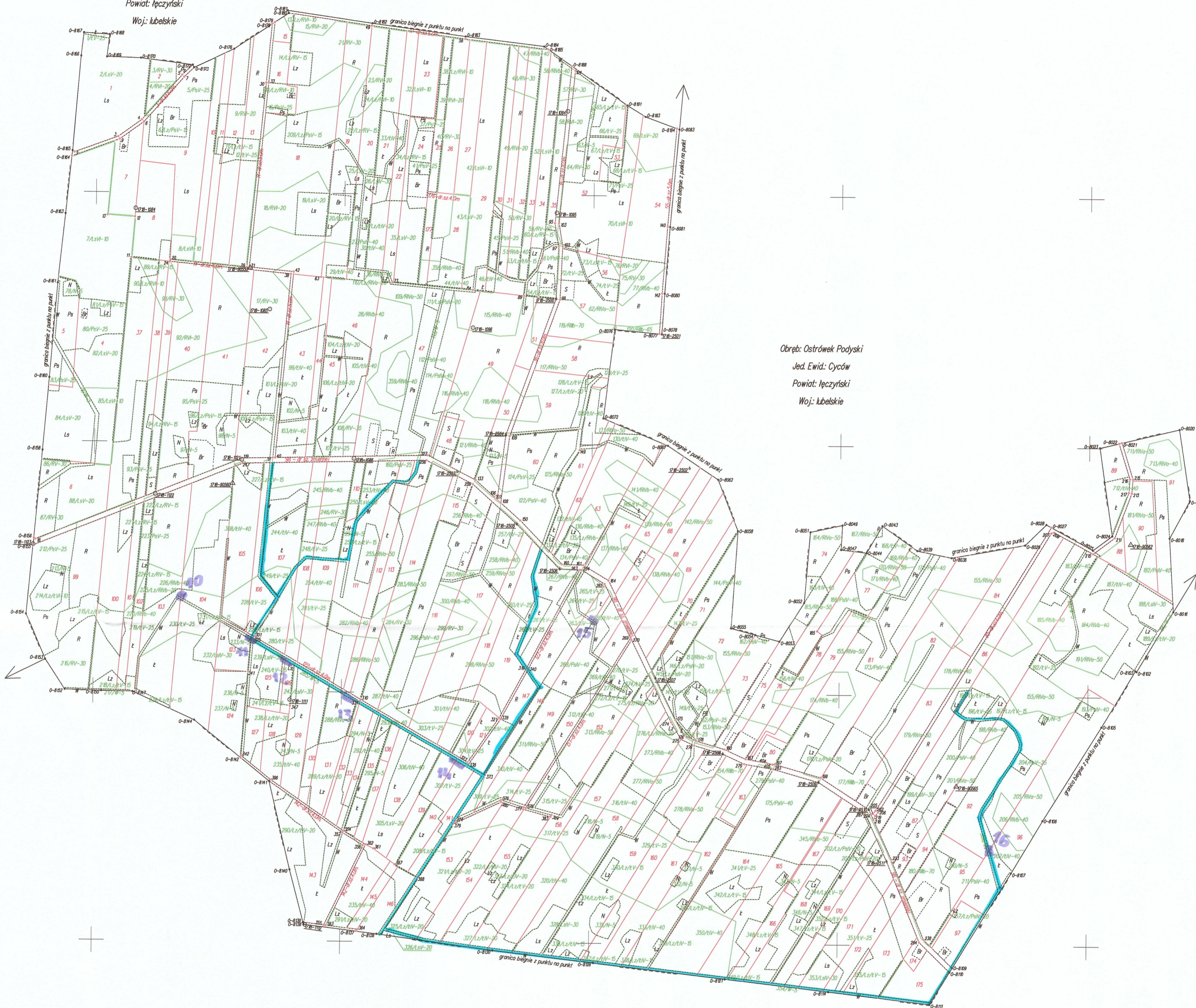


Obręb: Carbatówka  
Jed. Ewid: Cyców  
Powiat: łęczyński  
Woj: lubelskie

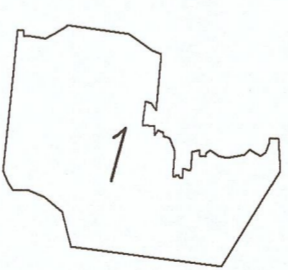


Obręb: Ostrówek Podyski  
Jed. Ewid: Cyców  
Powiat: łęczyński  
Woj: lubelskie

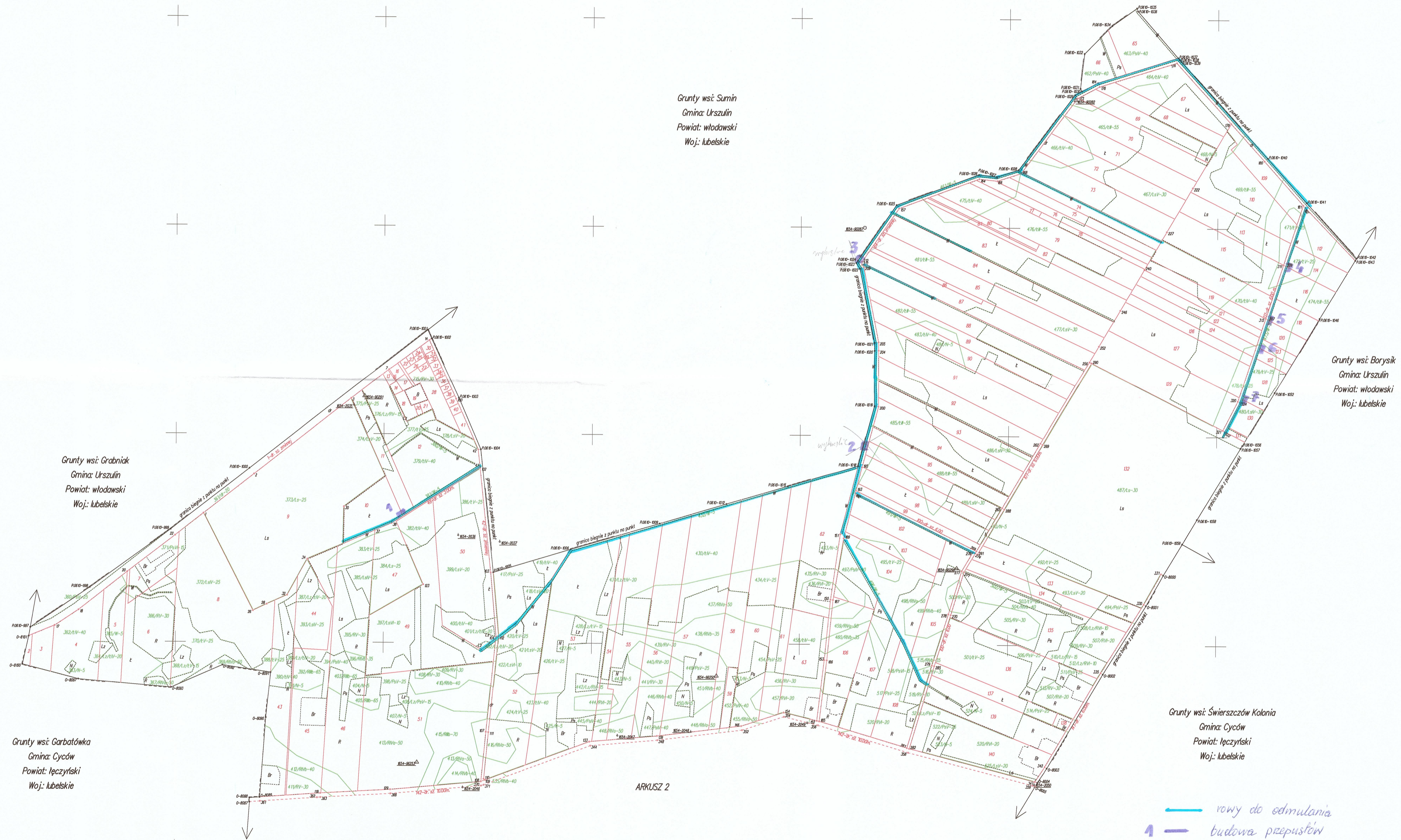
Obręb: Kopina  
Jed. Ewid: Cyców  
Powiat: łęczyński  
Woj: lubelskie

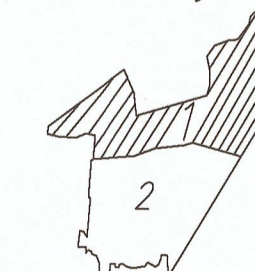
— rowy do odmularnia  
5 — budowa przepustów

5689500.00  
001000000

|  |  |  |  |   |                   |   |
|--|--|--|--|---|-------------------|---|
| Arkusz 1(1)  | województwo: lubelskie<br>powiat: łęczyński<br>Jedn. ewid.: Cyców<br>obręb: Szczupak | MAPA OBSZARU SCALENIA<br>Skala 1: 5000<br>Mapa wykonana przez Wojewódzkie Biuro Geodezji w Lublinie w układzie 2000 w programie EWMAPA w roku 2013 | Układ arkuszy<br> | WOJEWÓDZKIE BIURO GEODEZJI<br>W LUBLINIE<br>KIEROWNIK ROBOT<br>INSPEKTOR KONTROLI<br>KIEROWNIK PRACOWNI<br>Z-CIA DYREKTORA D/S TECHNICZNYCH | Ks. rob. TL.12011 | Projekt scalenia gruntów obrębów Ostrówek Podyski i Szczupak, jednostka ewidencyjna Cyców zatwierdzony Decyzją Starosty Łęczyńskiego Nr GKN.6017-1/2011 z dnia 28.10.2013r. |
| Powierzchnia<br>arkusza: 274.9077 ha<br>obręb: 274.9077 ha |  |  |  | Lublin, dnia  |                   |   |

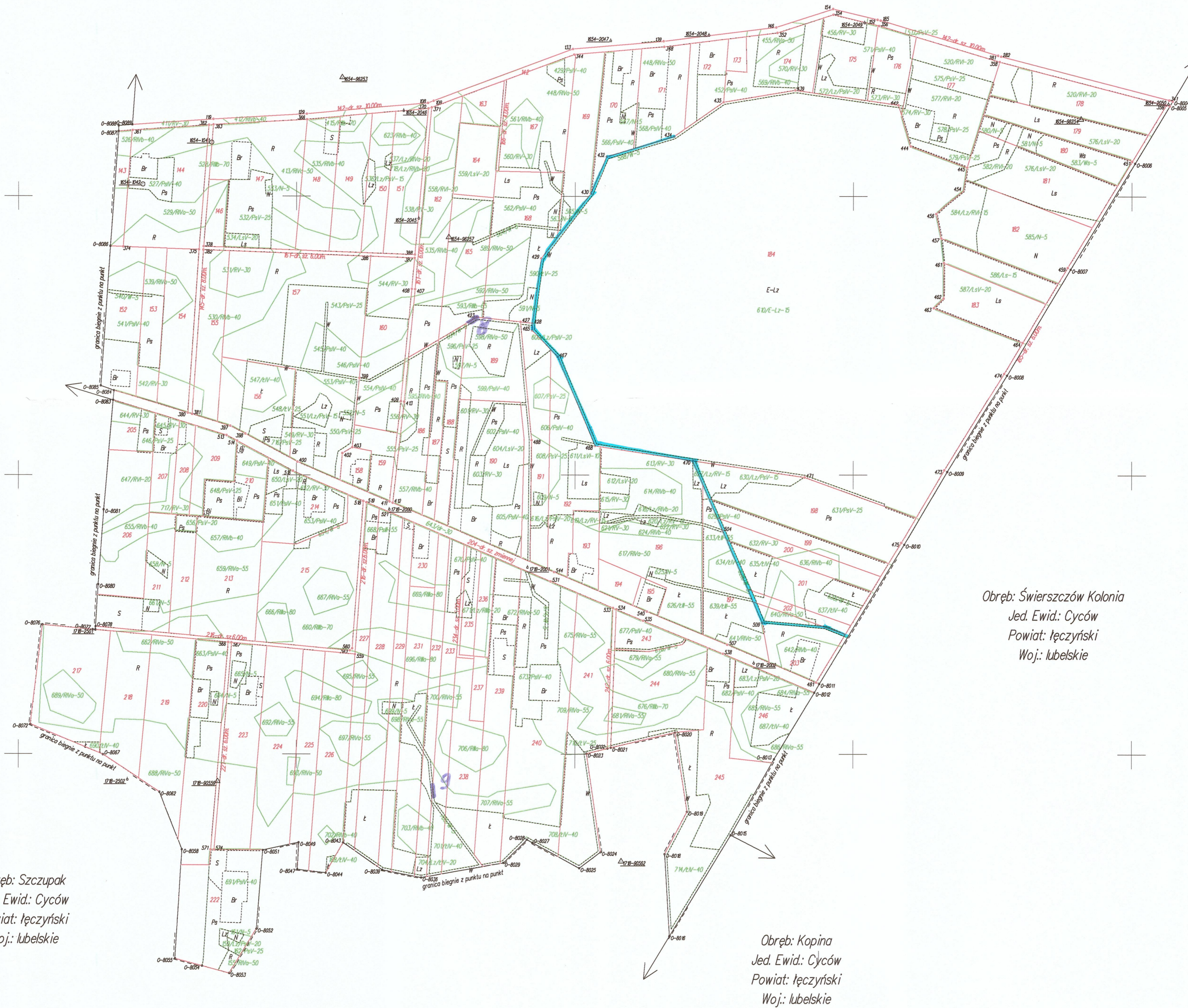
5693500.00  
8439000.00



|             |  |   |  |  |                          |  |
|-------------|--|---|--|--|--------------------------|--|
| Arkusz 1(2) | <p>województwo: lubelskie<br/>powiat: łęczyński<br/>Jedn. ewid.: Cyców<br/>obręb: Ostrowek Podyski</p> | <p>MAPA OBSZARU SCALENIA<br/>Skala 1 : 5000</p> <p>Mapa wykonana przez Wojewódzkie Biuro Geodezji w Lublinie w układzie 2000 w programie EWMAPA w roku 2013</p> | <p>Układ arkusza</p>  | <p>WOJEWÓDZKIE BIURO GEODEZJI W LUBLINIE</p> <p>NIEROWNIK ROBOTY      NIEROWNIK PRACOWNI</p> <p>INSPEKTOR KONTROLI      Z-CIA DOKŁADNICZKI</p> <p>Lublin, dnia</p> | <p>Ks. rob. TL.12011</p> | <p>Projekt scalenia gruntów obrębu Ostrowek Podyski i Szczupak, jednostka ewidencyjna Cyców zatwierdzony Decyzją Starosty Łęczyńskiego Nr GKN6017-1/2011 z dnia 28.10.2013r.</p> |
|-------------|--|---|--|--|--------------------------|--|

ARKUSZ 1

Obręb: Garbatówka  
Jed. Ewid.: Cyców  
Powiat: Łęczyński  
Woj.: lubelskie



Obręb: Świerszczów Kolonia  
Jed. Ewid.: Cyców  
Powiat: Łęczyński  
Woj.: lubelskie

Obręb: Szczupak  
Jed. Ewid.: Cyców  
Powiat: Łęczyński  
Woj.: lubelskie

Obręb: Kopina  
Jed. Ewid.: Cyców  
Powiat: Łęczyński  
Woj.: lubelskie

— rowy do edmulania  
— budowa przepustów

Arkusz 2 (2)

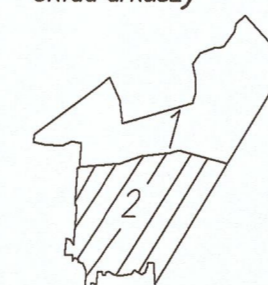
Powierzchnia  
arkusza: 215,5113 ha  
obrębu: 462,5682 ha

województwo: lubelskie  
powiat: Łęczyński  
Jedn. ewid.: Cyców  
obręb: Ostrówek Podyski

MAPA OBSZARU SCALENIA  
Skala 1: 5000

Mapa wykonana przez Wojewódzkie Biuro Geodezji w Lublinie w układzie 2000 w programie EWMAPA w roku 2013

Układ arkuszy



WOJEWÓDZKIE BIURO GEODEZJI  
W LUBLINIE

KIEROWNIK ROBÓT KIEROWNIK PRACOWNI

INSPEKTOR KONTROLI Z-CIA DIREKTORA D/S TECHNICZNYCH

Lublin, dnia

Ks. rob. T112011

Projekt scalenia gruntów obrębów Ostrówek Podyski i Szczupak, jednostka ewidencyjna Cyców zatwierdzony Decyzją Starosty Łęczyńskiego Nr GKN.6017-1/2011 z dnia 28.10.2013r.