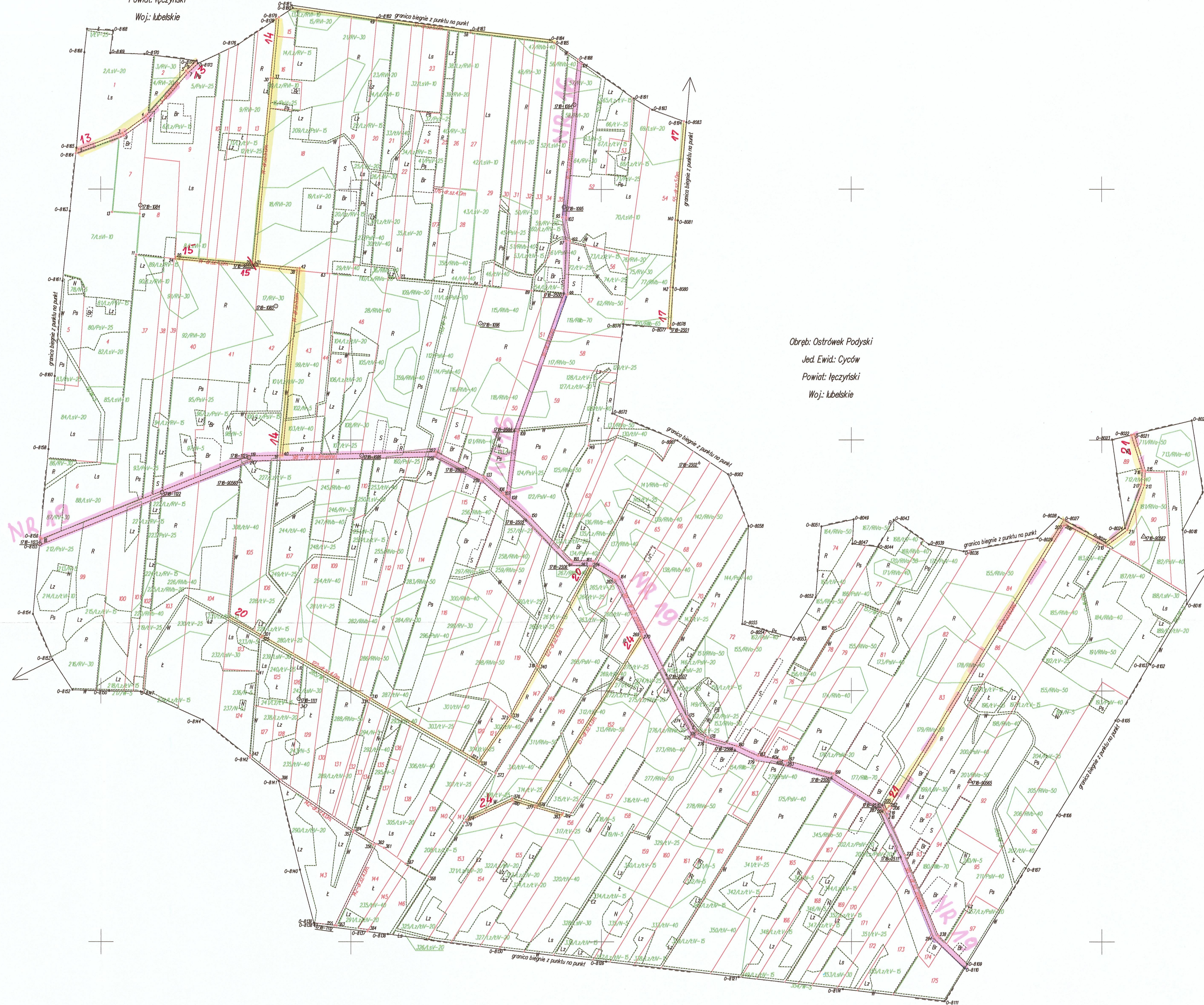


Obręb: Garbatówka
Jed. Ewid.: Cyców
Powiat: Łęczyński
Woj.: lubelskie



Obręb: Ostrówek Podyski
Jed. Ewid.: Cyców
Powiat: Łęczyński
Woj.: lubelskie

Obręb: Kopina
Jed. Ewid.: Cyców
Powiat: Łęczyński
Woj.: lubelskie

5689500.00
007008797

Arkusz 1 (1)

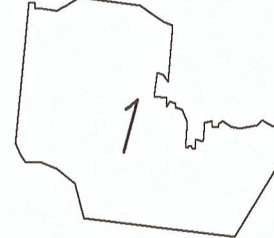
Powierzchnia
arkusza: 274.9077 ha
obrębu: 274.9077 ha

województwo: lubelskie
powiat: Łęczyński
Jedn. ewid.: Cyców
obręb: Szczupak

MAPA OBSZARU SCALENIA
Skala 1: 5000

Mapa wykonana przez Wojewódzkie Biuro Geodezji w Lublinie w układzie 2000
w programie EWMAPA w roku 2013

Układ arkuszy



WOJEWÓDZKIE BIURO GEODEZJI
W LUBLINIE

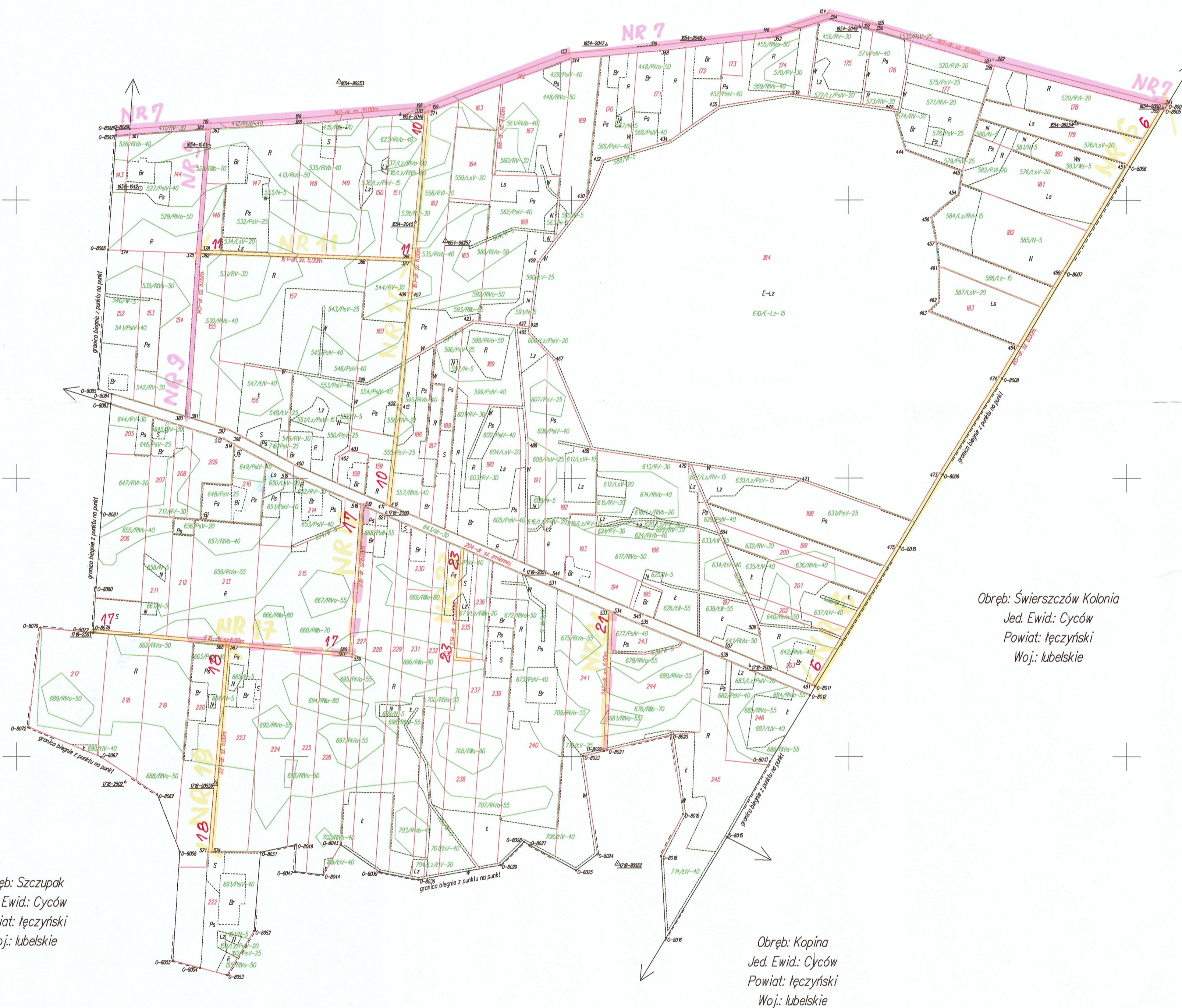
MIEROWNIK ROBOT
INSPEKTOR KONTROLI
MIEROWNIK PRACOWNI
Z-CIA DYREKTORA D/S TECHNICZNYCH
Lublin, dnia

Ks. rob. TL 12011

Projekt scalenia gruntów obrębu Ostrówek Podyski i Szczupak, jednostka ewidencyjna Cyców
zatwierdzony Decyzją Starosty Łęczyńskiego Nr GKN.60.17-1/2011 z dnia 28.10.2013r.

ARKUSZ 1

Obręb: Garbatówka
Jed. Ewid.: Cyców
Powiat: łęczyński
Woj.: lubelskie



Obręb: Świerszczów Kolonia
Jed. Ewid.: Cyców
Powiat: łęczyński
Woj.: lubelskie

Obręb: Szczupak
Jed. Ewid.: Cyców
Powiat: łęczyński
Woj.: lubelskie

Obręb: Kopina
Jed. Ewid.: Cyców
Powiat: łęczyński
Woj.: lubelskie

5690500.00
0070006.78

Arkusz 2 (2)

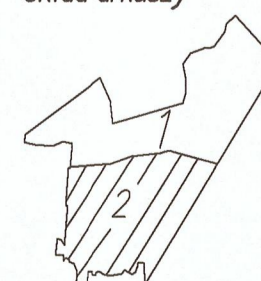
Powierzchnia
arkusza: 215.5113 ha
obrębu: 462.5682 ha

województwo: lubelskie
powiat: łęczyński
Jedn. ewid.: Cyców
obręb: Ostrówek Podyski

MAPA OBSZARU SCALENIA
Skala 1: 5000

Mapa wykonana przez Wojewódzkie Biuro Geodezji w Lublinie w układzie 2000 w programie EWMAPA w roku 2013

Układ arkuszy



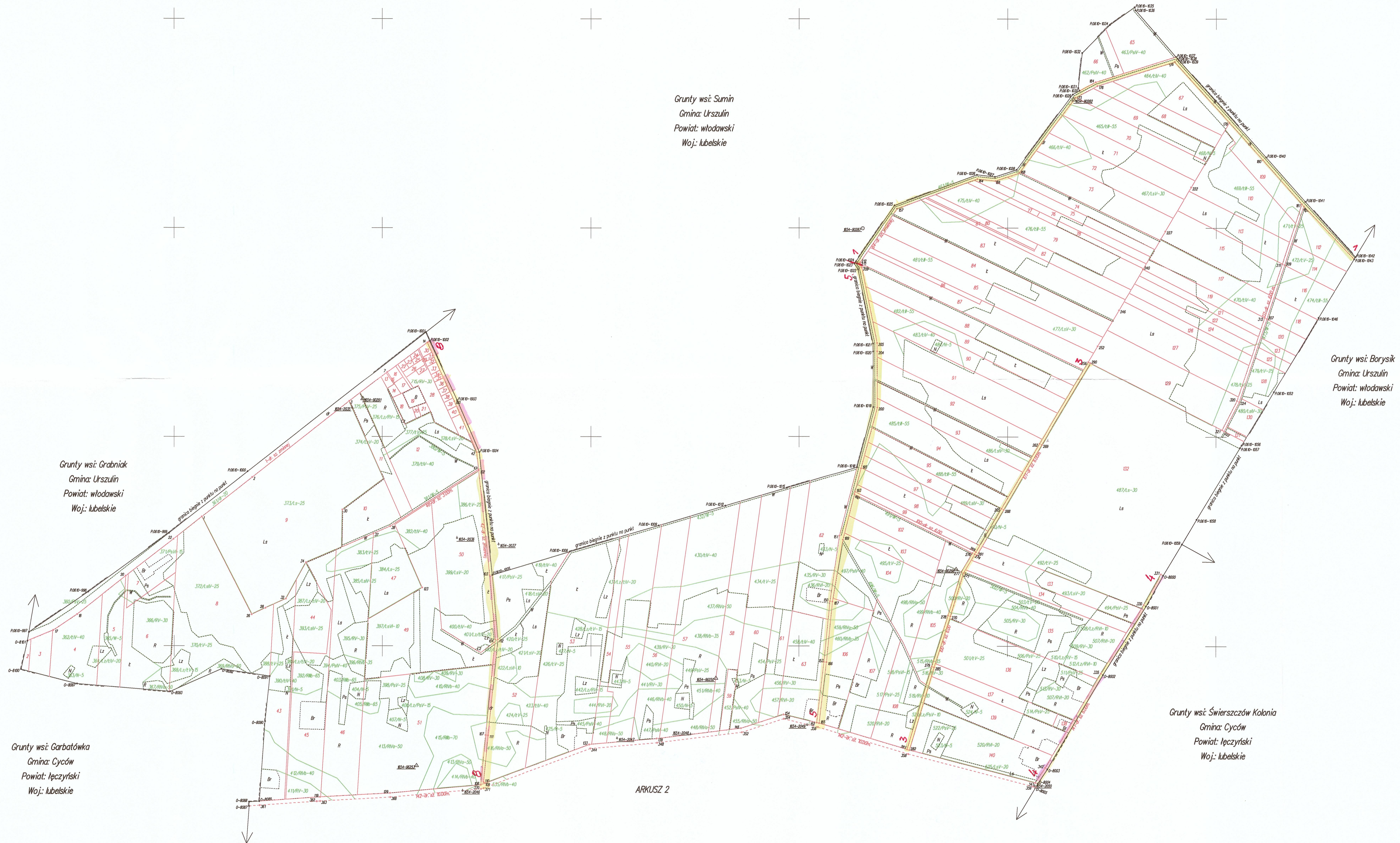
WOJEWÓDZKIE BIURO GEODEZJI
W LUBLINIE

KIEROWNIK ROBOT	KIEROWNIK PRACOWNI
INSPEKTOR KONTROLI	Z-CIA DYREKTORA D/S TECHNICZNYCH
	Lublin, dnia

Ks. rob. T112011

Projekt scalenia gruntów obrębu Ostrówek Podyski i Szczupak, jednostka ewidencyjna Cyców zatwierdzony Decyzją Starosty Łęczyńskiego Nr GKN.6017-1/2011 z dnia 28.10.2011r.

5693500.00
8439000.00



Grunty wsi: Sumin
Gmina: Urszulin
Powiat: włodawski
Woj.: lubelskie

Grunty wsi: Borysik
Gmina: Urszulin
Powiat: włodawski
Woj.: lubelskie

Grunty wsi: Grabniak
Gmina: Urszulin
Powiat: włodawski
Woj.: lubelskie

Grunty wsi: Garbatówka
Gmina: Cyców
Powiat: łęczyński
Woj.: lubelskie

Grunty wsi: Świerszczów Kolonia
Gmina: Cyców
Powiat: łęczyński
Woj.: lubelskie

ARKUSZ 2

Arkusz 1 (2)

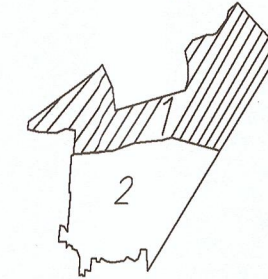
Powierzchnia
arkusza: 247.0569 ha
obrębu: 462.5682 ha

województwo: lubelskie
powiat: łęczyński
Jedn. ewid.: Cyców
obręb: Ostrówek Podyski

MAPA OBSZARU SCALENIA
Skala 1: 5000

Mapa wykonana przez Wojewódzkie Biuro Geodezji w Lublinie w układzie 2000
w programie EWMAPA w roku 2013

Układ arkuszy



WOJEWÓDZKIE BIURO GEODEZJI
W LUBLINIE

NIEROWNIK ROBOTY	NIEROWNIK PRACOWNI
INSPEKTOR KONTROLI	Z-CIA DOKRETA D/S TECHNICZNYCH
	Lublin, dnia

Ks. rob. TL 12011

Projekt scalenia gruntów obrębu Ostrówek Podyski i Szczupak, jednostka ewidencyjna Cyców
zatwierdzony Decyzją Starosty Łęczyńskiego Nr GKN.6017-1/2011 z dnia 28.10.2013r.