



Sosnowica, 02 maja 2019 r.

Zn. spr.: ZG.7100.14.2019

Wpłynęło  
Kancelaria Ogólna SP łączna  
3035.19.DG  
Wpłynęło dn. 06-05-2019  
Przyjęto przez:  
Agnieszka Tkaczyk



01C00CTPV

wg rozdzielnika

*M. Baryga*  
*W. Winiarski*  
*06. 05. 2019*  
*[Signature]*

## INFORMACJA

Nadleśnictwo Parczew, na podstawie § 7.1 rozporządzenia Ministra Rolnictwa i Rozwoju Wsi z dnia 22 maja 2013 roku, w sprawie sposobu postępowania przy stosowaniu i przechowywaniu środków ochrony roślin, informuje, że w terminie 8-21 maja 2019 roku planuje przeprowadzić zabieg chemicznego ograniczania populacji chrabąszczowatych metodą agrolotniczą.

Pola zabiegowe zlokalizowane zostały na obszarze 4 powiatów:

- powiat parczewski: gmina Sosnowica- 1742,15 ha, gmina Dębowa Kłoda- 235,83 ha, gmina Parczew- 360,49 ha,
- powiat łęczyński: gmina Ludwin- 242,03 ha,
- powiat włodawski: gmina Urszulin- 98,36 ha, gmina Stary Brus- 12,54 ha,
- powiat lubartowski: gmina Uścimów- 510,47.

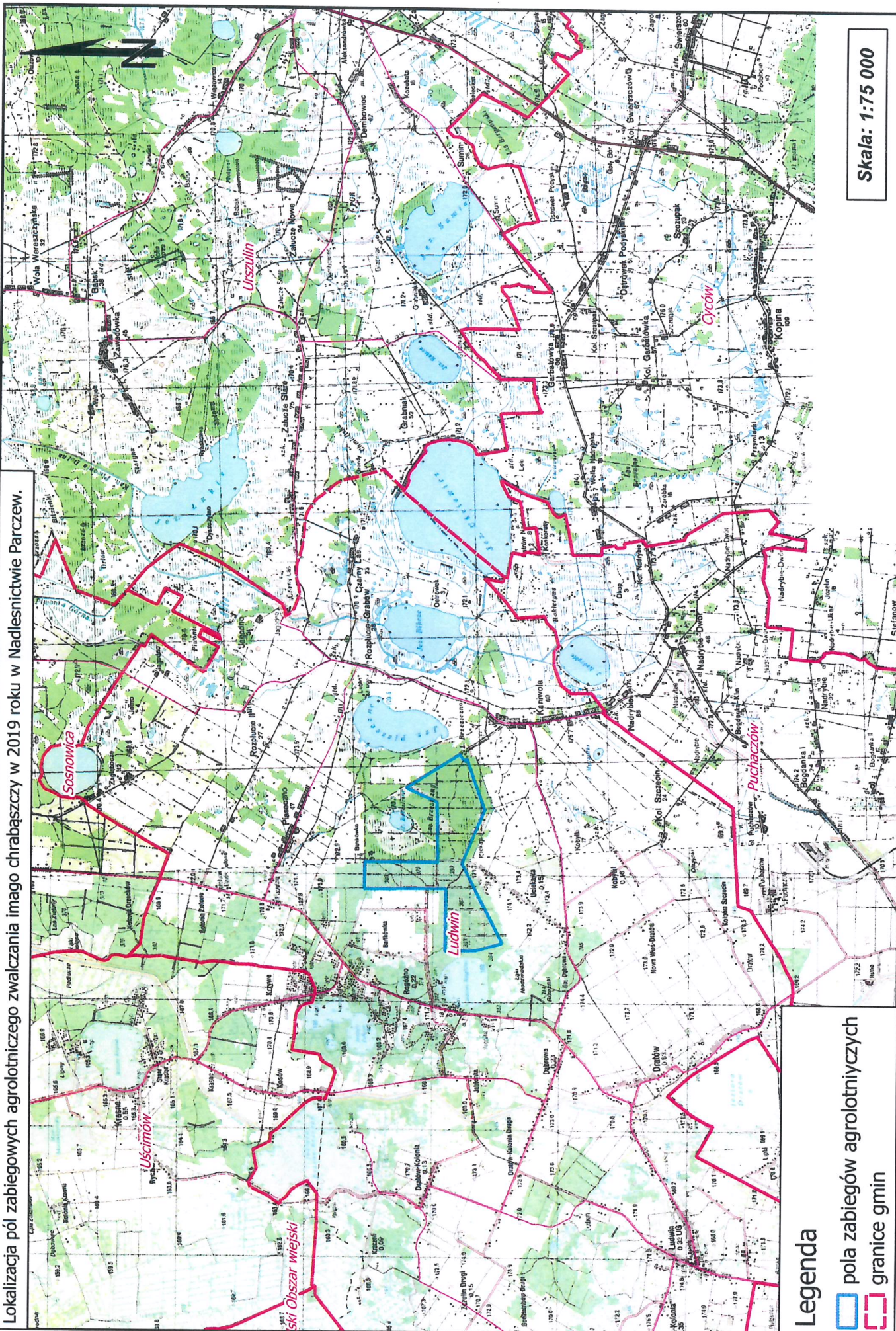
Łączna powierzchnia zabiegu wynosi 3201,87, ha. Podczas zabiegu zostanie użyty środek Mospilan 20 SP w ilości 0,4 kg/ha (łącznie 1280.75 kg). Szczegółową lokalizację zabiegu przedstawiono na załączonej mapie. Jednocześnie informujemy, że w czasie zabiegów oraz w okresie 2 tygodni po ich zakończeniu będzie obowiązywał okresowy zakaz wstępu do lasu.

Zał. Mapy z lokalizacją pól zabiegowych- 3 szt.



Nadleśniczy  
*[Signature]*  
mgr inż. Witold Zakościelny

Lokalizacja pól zabiegowych agrolotniczego zwalczania imago chrabąszczy w 2019 roku w Nadlesnictwie Parczew.

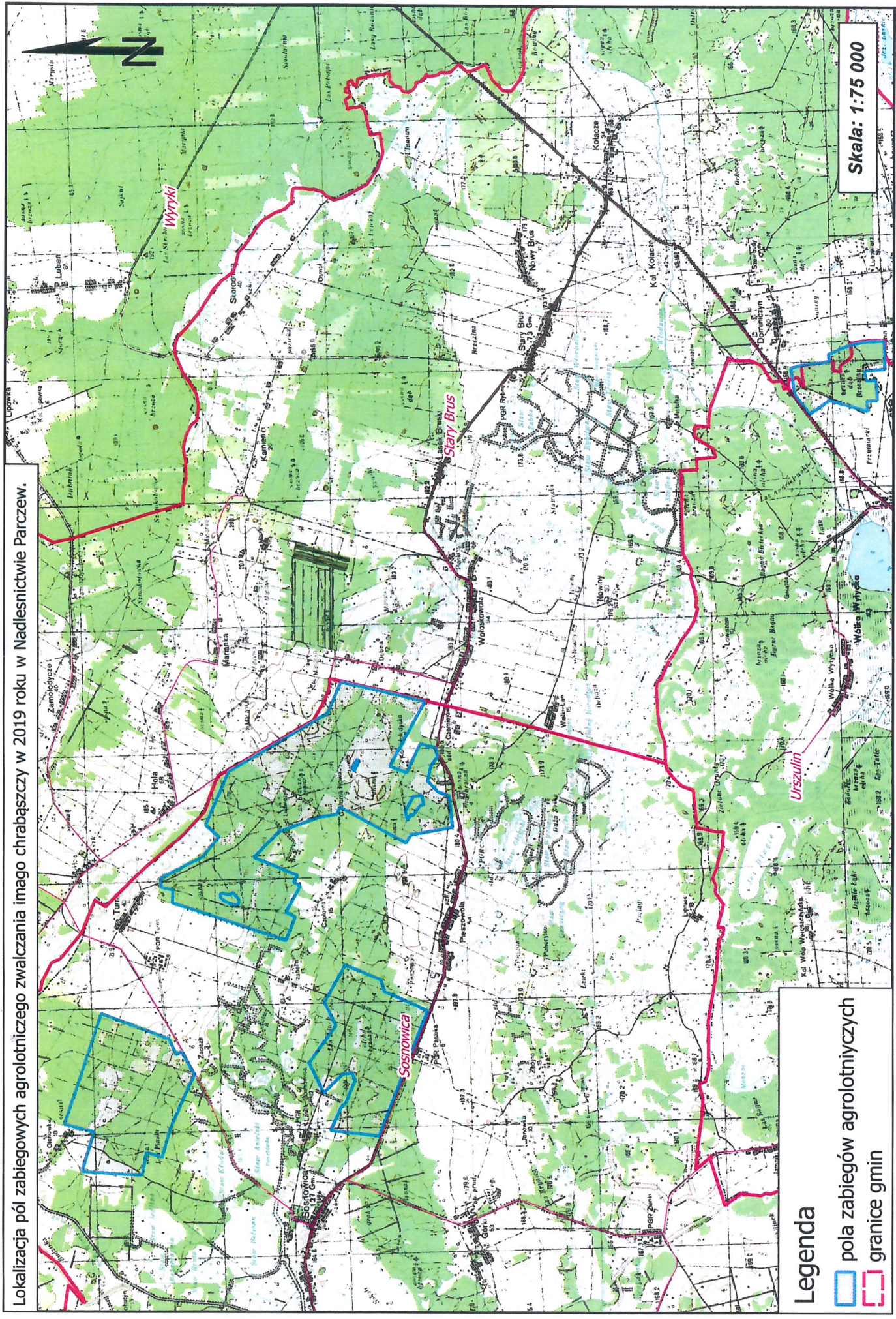


Legenda

-  pola zabiegowych agrolotniczych
-  granice gmin

Skala: 1:75 000

Lokalizacja pól zabiegowych agrolotniczego zwalczania imago chrabąszczy w 2019 roku w Nadlesnictwie Parczew.

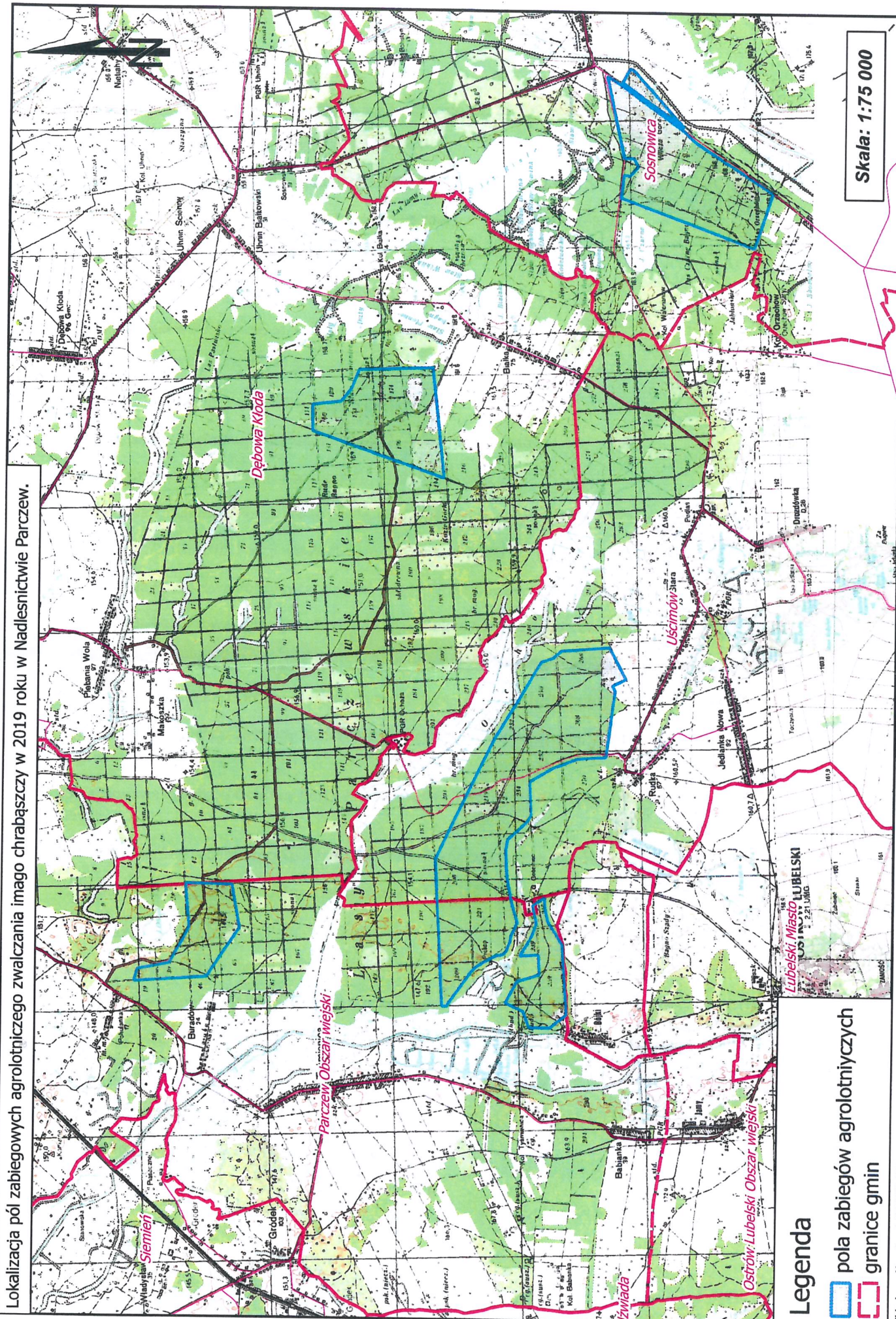


Legenda



-  pola zabiegów agrolotniczych
-  granice gmin

Skala: 1:75 000

Lokalizacja pól zabiegowych agrolotniczego zwalczania imago chrabąszczy w 2019 roku w Nadlesnictwie Parczew.



### Legenda

-  pola zabiegów agrolotniczych
-  granice gmin

Skala: 1:75 000