

MODERNIZACJA SALI GIMNASTYCZNEJ Z ZAPLECZEM - REMONT INST. ELEKT.

WYMIANA

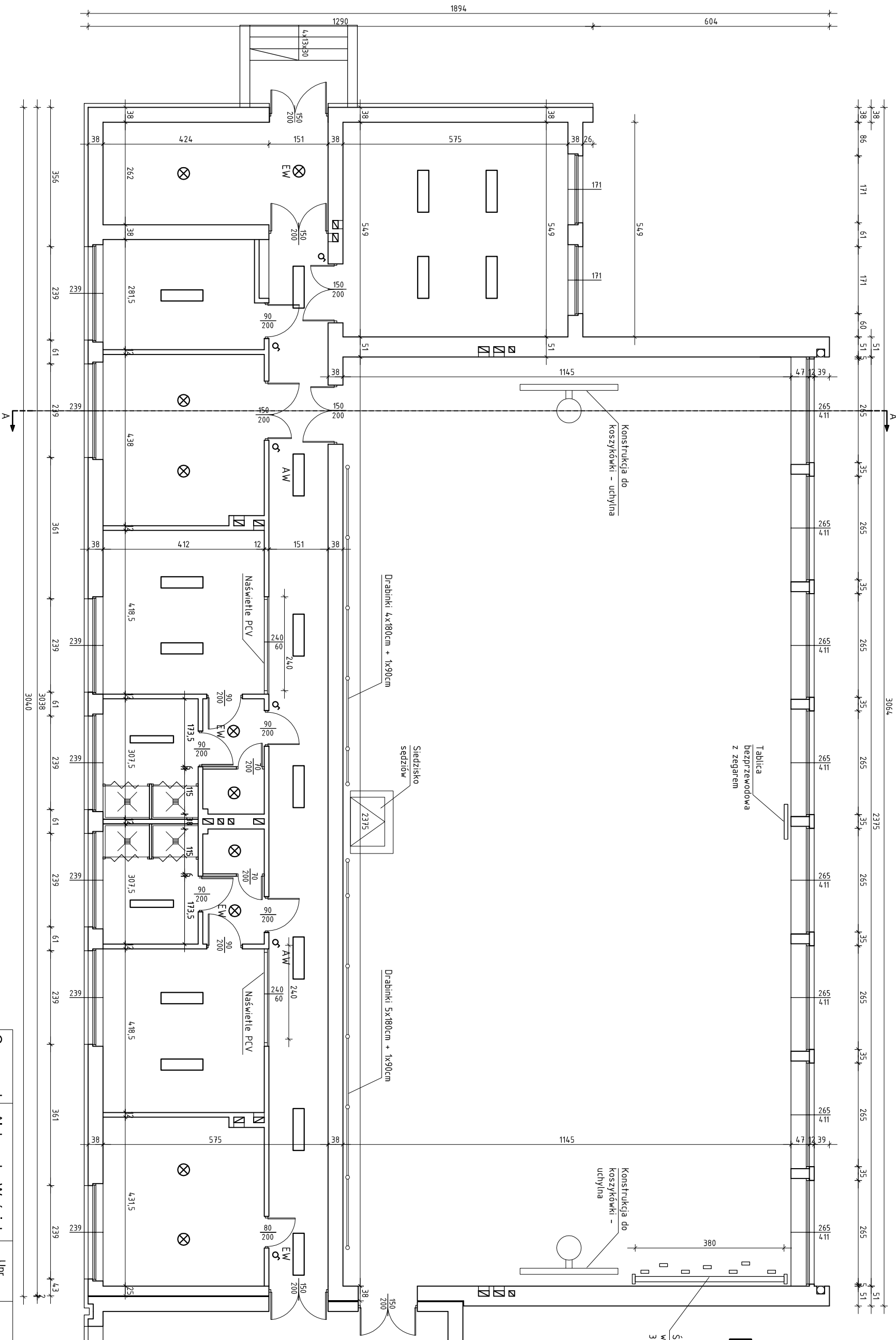
CZĘŚCIOWA

OPRAW

I OSPRZĘTU

Skala 1:100

Ścianka
wspinaczkowa
380x510cm



Opracował:	Aleksander Woźniak	Upr. 1930/Lb/73	Adres: Kijany 19 21-077 Spiczyn
Obiekt:	ZESPÓŁ SZKÓŁ ROLNICZYCH W KIJANACH		INWESTOR: ZESPÓŁ SZKÓŁ ROLNICZYCH W KIJANACH 21-077 SPICZYN
Tytuł rys.	MODERNIZACJA SALI GIMNAST. Z ZAPLECZEM SOCJALNYM - RZUT - REM. INST. ELEKTR.		Data 06 2015
	Skala	1:100	Nr rys. 6

ERROR: syntaxerror
OFFENDING COMMAND: --nostringval--

STACK:

/Title
()
/Subject
(D:20150715225935+02'00')
/ModDate
()
/Keywords
(PDFCreator Version 0.9.5)
/Creator
(D:20150715225935+02'00')
/CreationDate
(Komputer)
/Author
-mark-